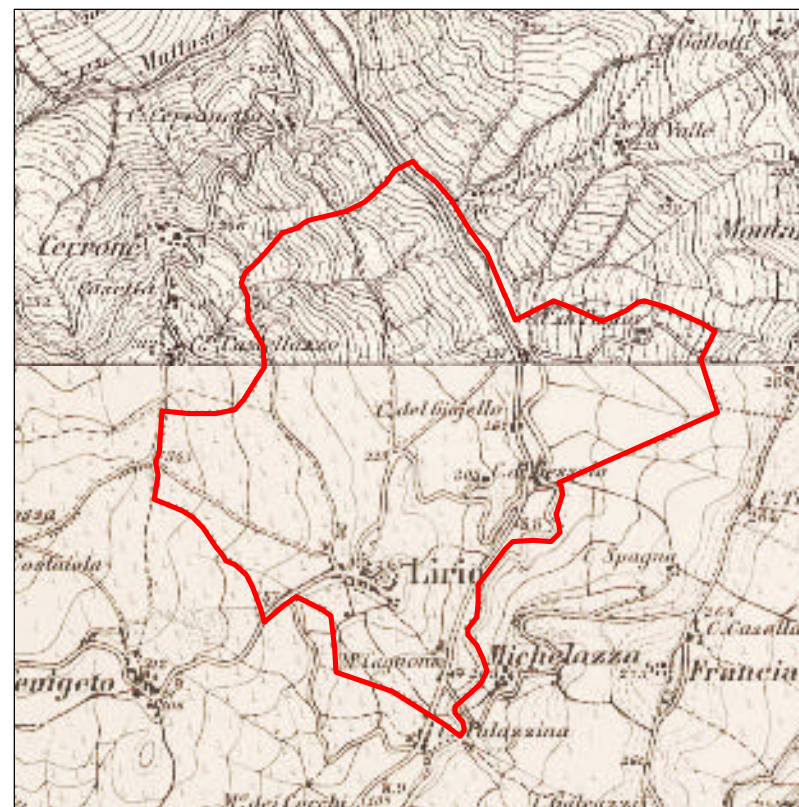
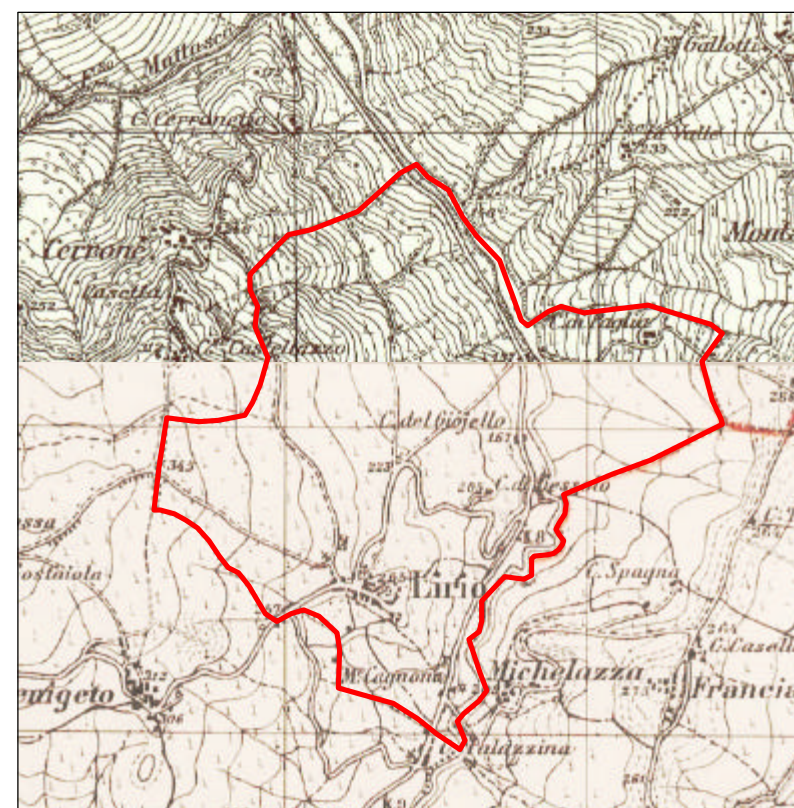


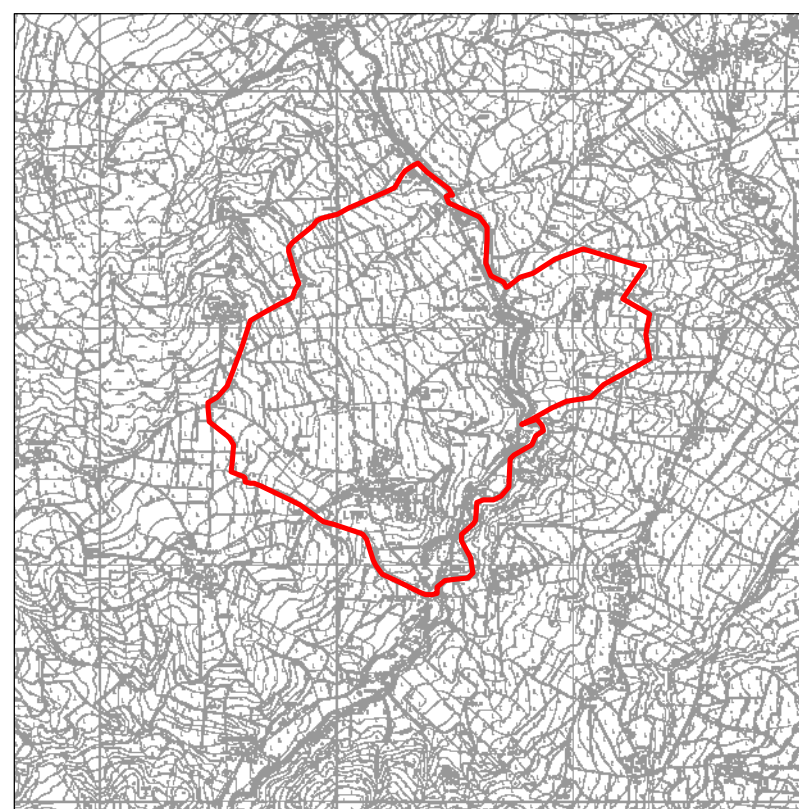
Tavoletta IGM prima levatura 1889 - 1893



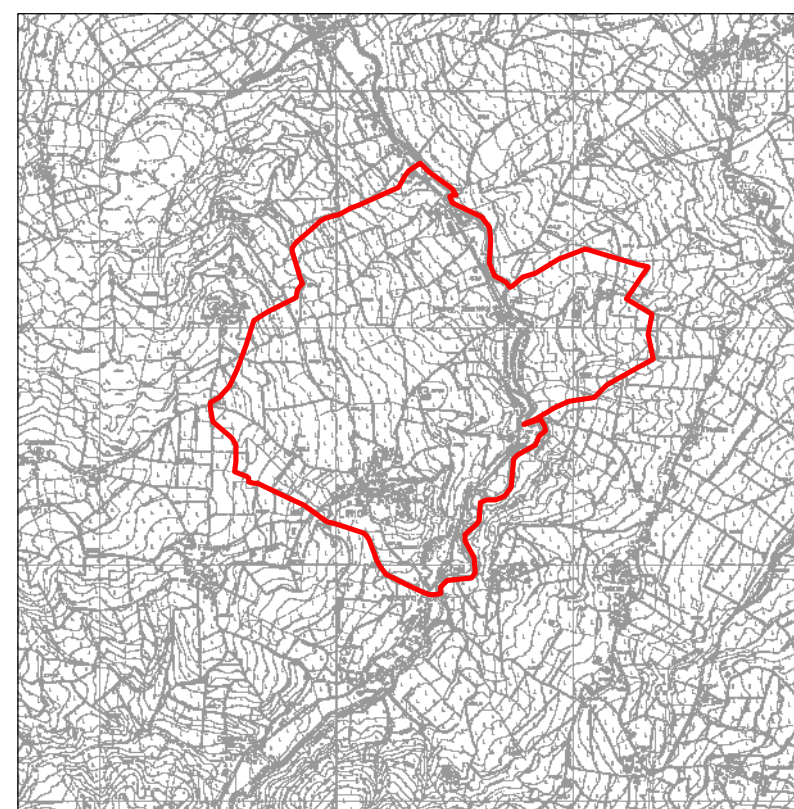
Tavoletta IGM ricognizioni parziali 1935



Carta Tecnica Regionale - CT10 - Voli 1980



Carta Tecnica Regionale - CT10 - Voli 1991-1994



COMUNE DI LIRIO

Provincia di Pavia



PGT 2010

ai sensi della L.R. 11 marzo 2005, n. 12 e s.m.i.

DOCUMENTO DI PIANO

Progettisti Incaricati

Pianificazione urbanistica
dott. ing. Fabrizio Sisti
via C. Battisti, 46 - Stradella (PV)

Valutazione Ambientale Strategica
dott. arch. Cristiano Alberti
via Vena, 68 - Stradella (PV)

Componente geologica e sismica
dott.sa geol. Patrizia Bellinzona
via Rizzolina - Corana (PV)

Collaboratori

Pianificazione urbanistica
dott. arch. Maria Rosaria Avellino
dott. ing. Donatella Tagliatti

Valutazione Ambientale Strategica
dott. ing. arch. Viola Cappelletti

Sindaco

sig. Alessio Cagnoni
Assessore Edilizia Privata
sig. Stefano Belcredi

Responsabile del procedimento

geom. Antonella Calatroni

Segretario Comunale

dott. Elisabeth Nosotti

Tavola DP. 03
ANALISI DELLA CRESCITA URBANA

scala 1:25.000

maggio 2010