

LEGENDA

TESSUTI CONSOLIDATI NORMATI DAL PIANO DELLE REGOLE

- Tessuto storico e nuclei frazionali di antico impianto - TS
- Tessuto urbano consolidato prevalentemente residenziale - TCR
- Tessuto agricolo - TA
- Tessuto agricolo naturalizzato - TAN
- Tessuto agricolo di sviluppo edilizio - TAE

TESSUTI DI PUBBLICA UTILITA' NORMATI DAL PIANO DEI SERVIZI

- Servizio esistente
- Servizio in progetto

AMBITI PER LA VIABILITA'

- Viabilità esistente
- Viabilità di progetto
- Viabilità di struttura e storica principale
- Viabilità interpoderalesistente da riqualificare
- Limite di rispetto stradale

AREE NON SOGGETTE A TRASFORMAZIONE

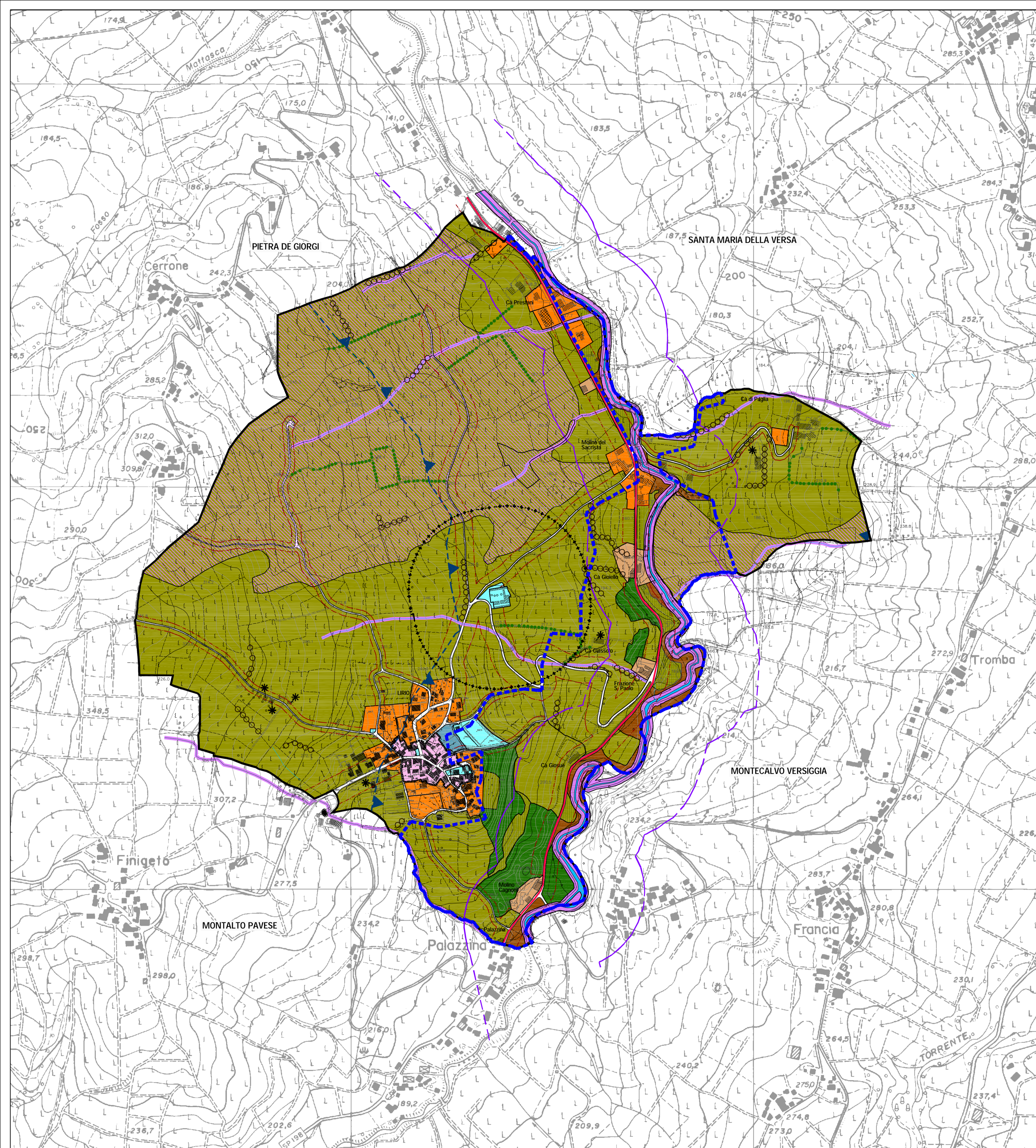
- Ambito ricompreso in classe "14" di fattibilità geologica (fattibilità con gravi limitazioni)
- Ambito boscato
- Fasce spondali vegetate
- Reticolo Idrico

DISPOSIZIONI SPECIFICHE

- Edifici residenziali in zona agricola
- Limite di rispetto cimiteriale
- Limite 150 m fascia corsi d'acqua vincolati
- Principali filari alberati
- Fascia di rispetto 4 m Reticolo Idrico Minore
- Fascia di rispetto 10 m Reticolo Idrico Principale
- Corridoio primario
- Elemento di primo livello

CONFINI AMMINISTRATIVI

- Confine Comunale



COMUNE DI LIRIO
 Provincia di Pavia



PGT 2010

ai sensi della L.R. 11 marzo 2005, n. 12 e s.m.i.

DOCUMENTO DI PIANO

Progettisti Incaricati
 Pianificazione urbanistica
 dott. ing. Fabrizio Sisti
 via C. Battisti, 46 - Stradella (PV)

Valutazione Ambientale e Strategica
 dott. arch. Cristiano Alberti
 via Vena, 68 - Stradella (PV)

Componente geologica e sismica
 dott.ssa geol. Patrizia Bellinzona
 via Rizzolina - Corana (PV)

Collaboratori
 Pianificazione urbanistica
 dott. arch. Maria Rosaria Avellino
 dott. ing. Donatella Tagliatti
 Valutazione Ambientale e Strategica
 dott. ing. arch. Viola Cappelletti

Sindaco
 sig. Alessio Cagnoni
 Assessore Edilizia Privata
 sig. Stefano Belcredi

Responsabile del procedimento
 geom. Antonella Calatroni

Segretario Comunale
 dott. Elisabeth Nosotti

Tavola DP. 07
CARTA DI SINTESI DELLE PREVISIONI DI PIANO

scala 1:5.000
 maggio 2010