





LEGENDA

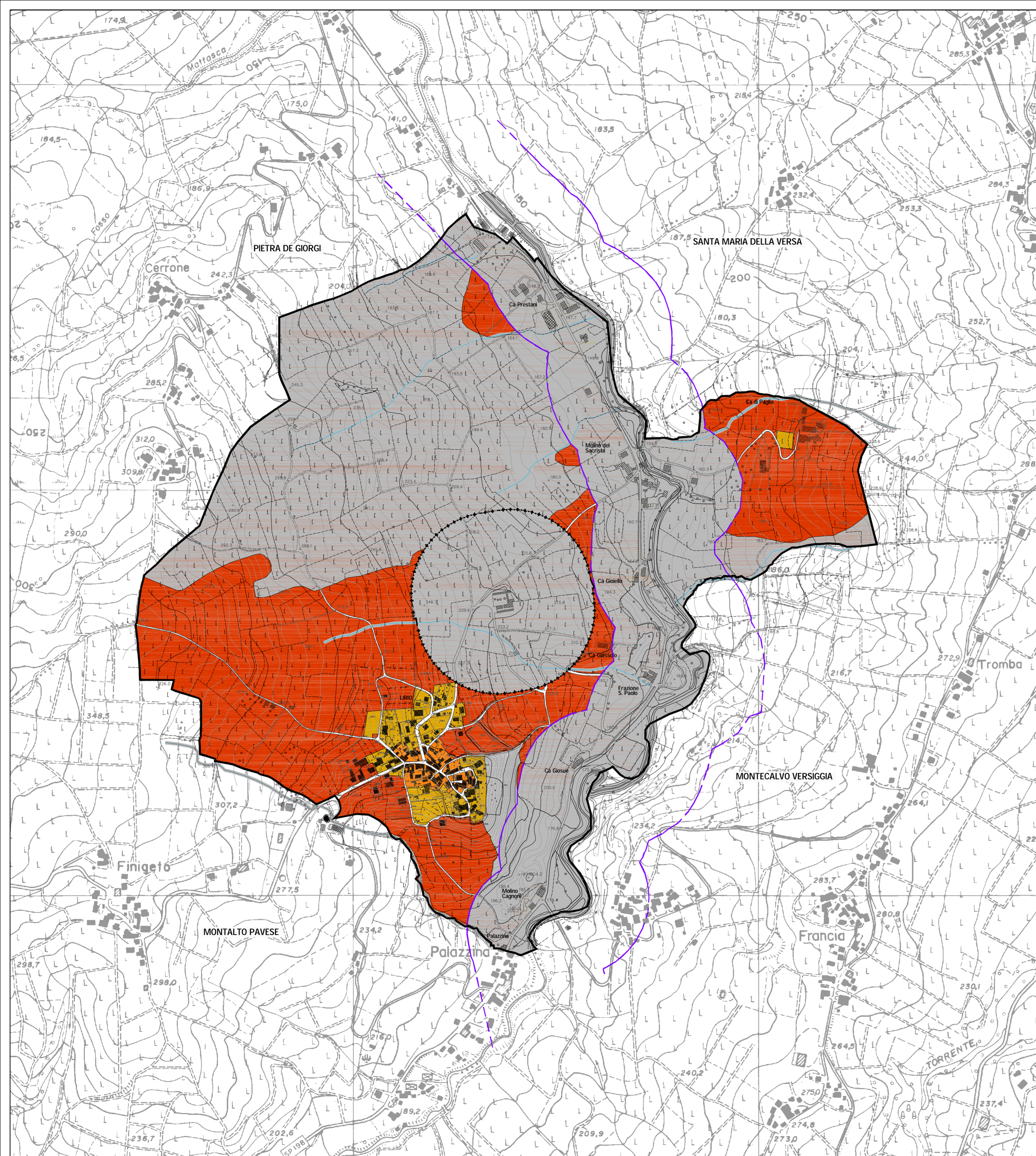
CLASSI DI SENSIBILITA' PAESISTICA

ai sensi della DGR n. VII/11045 del 08/11/2002
"Linee guida per l'esame paesistico dei progetti"

-  Classe 2 - Bassa
-  Classe 3 - Media
-  Classe 4 - Alta
-  Ambiti non soggetti a trasformazione e/o sottoposti ad autorizzazione paesaggistica

CONFINI AMMINISTRATIVI

-  Confine Comunale



COMUNE DI LIRIO
Provincia di Pavia



PGT 2010

ai sensi della L.R. 11 marzo 2005, n. 12 e s.m.i.

DOCUMENTO DI PIANO

Progettisti Incaricati

Pianificazione urbanistica
dott. ing. Fabrizio Sisti
via C. Battisti, 46 - Stradella (PV)

Valutazione Ambientale e Strategica
dott. arch. Cristiano Alberti
via Vena, 68 - Stradella (PV)

Componente geologica e sismica
dott.ssa geol. Patrizia Bellinzona
via Rizzolina - Corana (PV)

Collaboratori
Pianificazione urbanistica
dott. arch. Maria Rosaria Avellino
dott. ing. Donatella Tagliatti

Valutazione Ambientale e Strategica
dott. ing. arch. Viola Cappelletti

Sindaco

sig. Alessio Cagnoni
Assessore Edilizia Privata
sig. Stefano Belcredi

Responsabile del procedimento
geom. Antonella Calatroni

Segretario Comunale
dott. Elisabeth Nosotti

Tavola DP. 08
**CARTA DELLA SENSIBILITA' PAESISTICA
DEI LUOGHI**

scala 1:5.000

maggio 2010